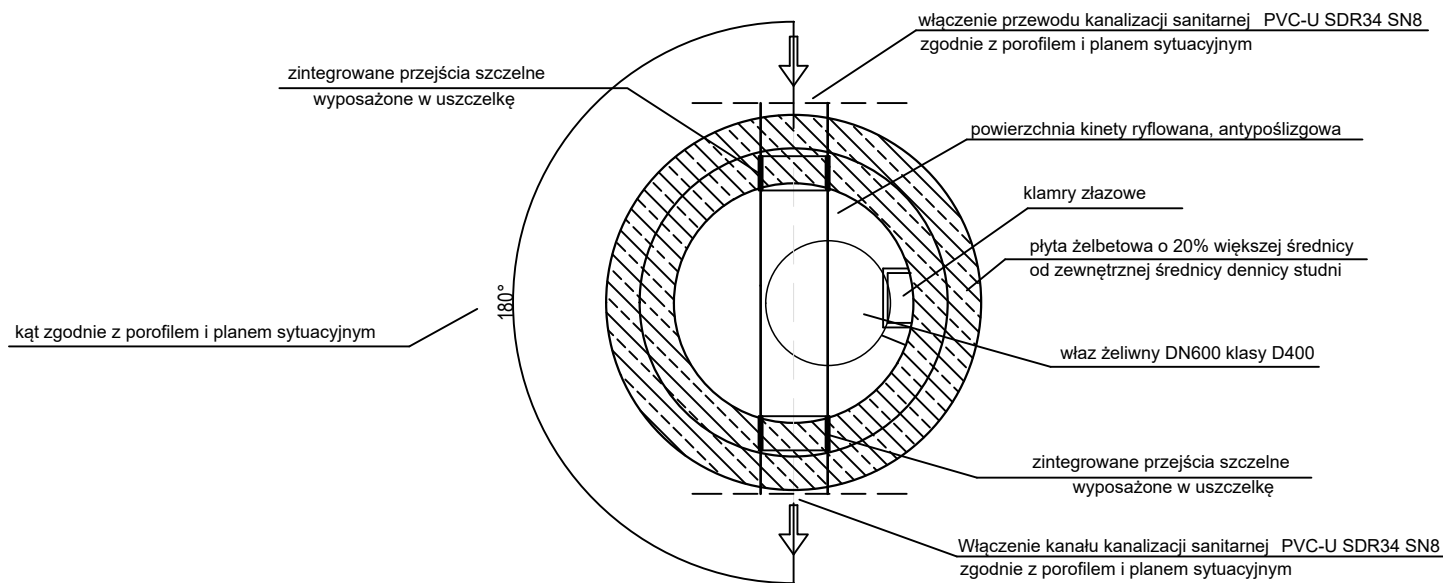


## Przekrój



## Rzut

### UWAGI:

- do budowy studzienek zastosować kręgi z fabrycznie zamontowanymi klamrami złączowymi, łączone na uszczelki gumowe
- zewnętrzne powierzchnie betonowe izolować za pomocą asfaltowego roztworu gruntującego modyfikowanego kauczukiem
- przedmiotowy rysunek pokazuje standard wykonania i główne elementy studzienki, wysokość poszczególnych studni, ilość kręgów betonowych i ilość włączeń kinety zgodnie z wysokościami i rysunkami studni z profiliów podłużnych

INWESTOR: GMINA MIASTO ZAKOPANE UL. KOŚCIUSZKI 13, 34-500 ZAKOPANE		ADRES INWESTYCJI: ul. Sabały 10 34-500 Zakopane nr dz. ewid. 611	
BUDOWA PRZEDSZKOLA I ŻŁOBKA WRAZ Z ZAGOSPODAROWANIEM TERENU I INFRASTRUKTURĄ TECHNICZNĄ ORAZ ROZBIÓRKA ISTNIEJĄCEGO PRZEDSZKOLA			
JEDNOSTKA PROJEKTOWA:	Wykonawcy:	UPRAWNIENIA:	PODPIS:
<div><div></div><div>SILESIA Architekci</div></div> ul. Rolna 43, 40-555 Katowice, tel. 032 745 24 24, 601 639 719	Projektował: mgr inż. Łukasz Kaczmarek	SLK/0271/PWBS/22 upr.bud. w specj. sanitarnej	
	Sprawdził: mgr inż. Anna Kaczmarek-Wypych	SLK/4775/PWOS/13 upr.bud. w specj. sanitarnej	
	Opracował:		
UWAGI: WYMIAROWANIE /cm/	SCHEMAT STUDNI BETONOWEJ	BRANŻA: SANITARNA	SKALA -
DATA: 14.02.2025	FAZA: PROJEKT TECHNICZNY	NUMER ARKUSZA:	IS-03